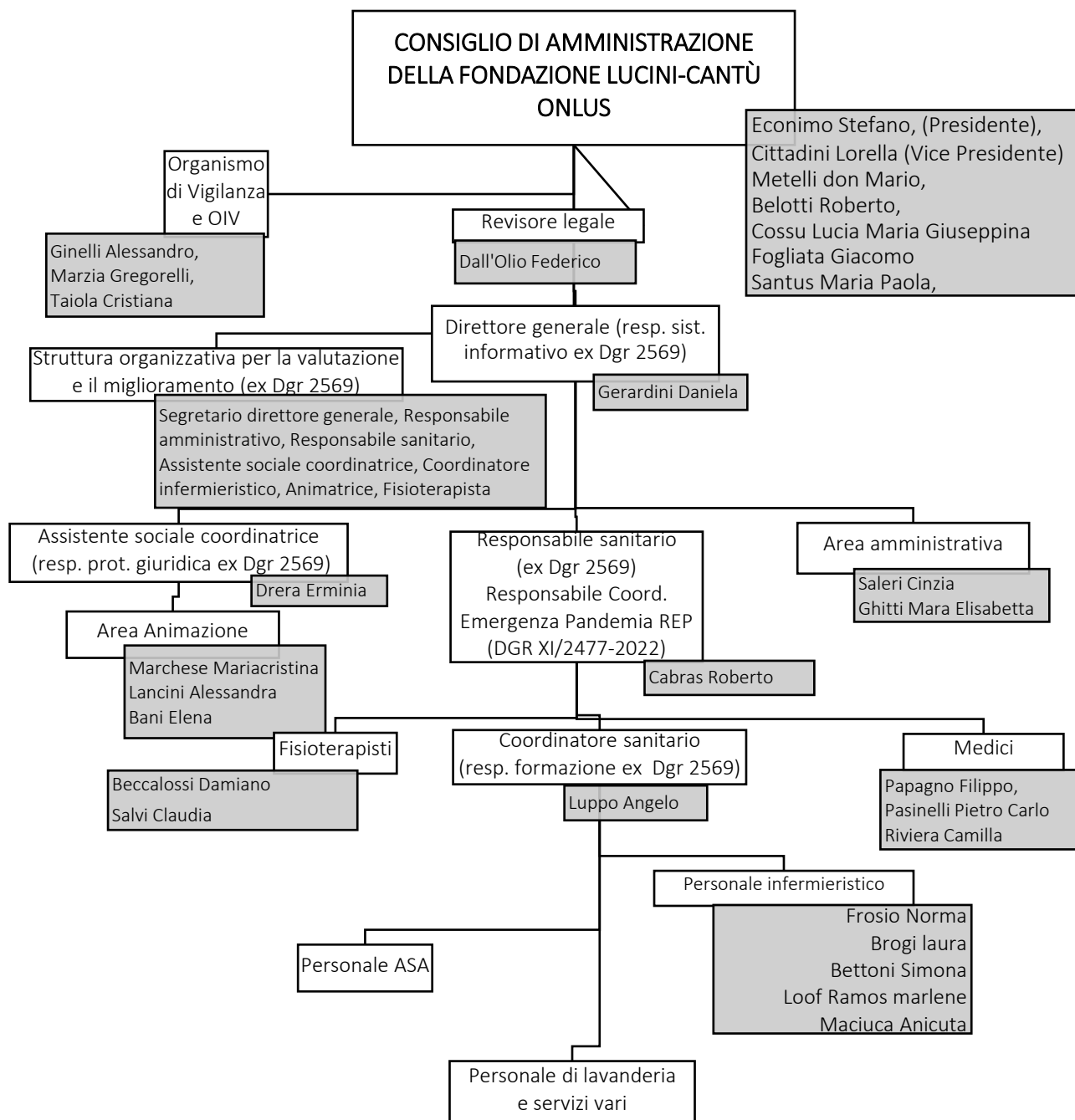


# FONDAZIONE LUCINI-CANTÙ ONLUS

via S. Martino della Battaglia, 21  
25038 Rovato (BS)

## ORGANIGRAMMA DELLA RESIDENZA SANITARIA ASSISTENZIALE 16.03.2024



TEL 030.7722095

E-MAIL [segreteria@fondazioneLuciniantu.org](mailto:segreteria@fondazioneLuciniantu.org) | PEC [fondazioneLuciniantu@pec.it](mailto:fondazioneLuciniantu@pec.it)

[www.fondazioneLuciniantu.org](http://www.fondazioneLuciniantu.org)